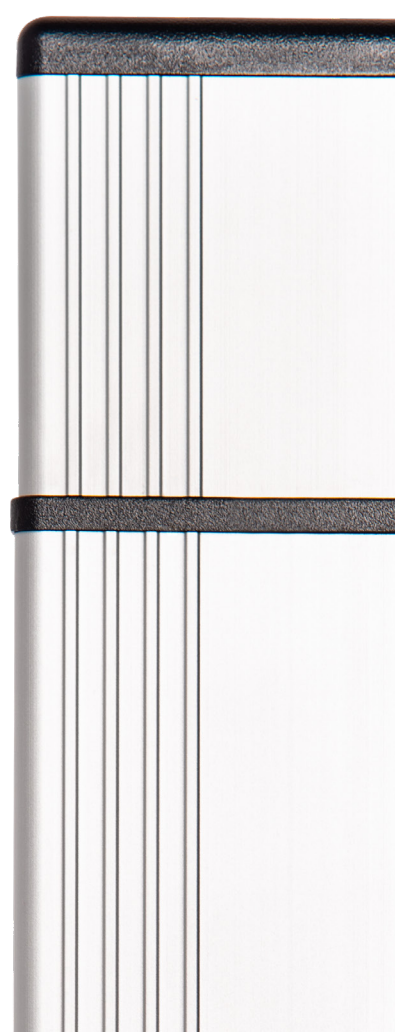
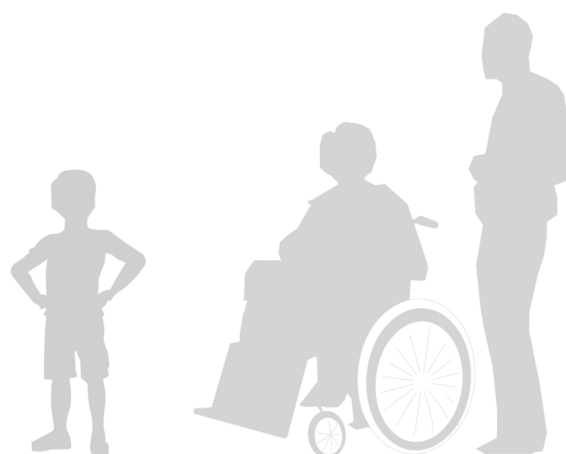
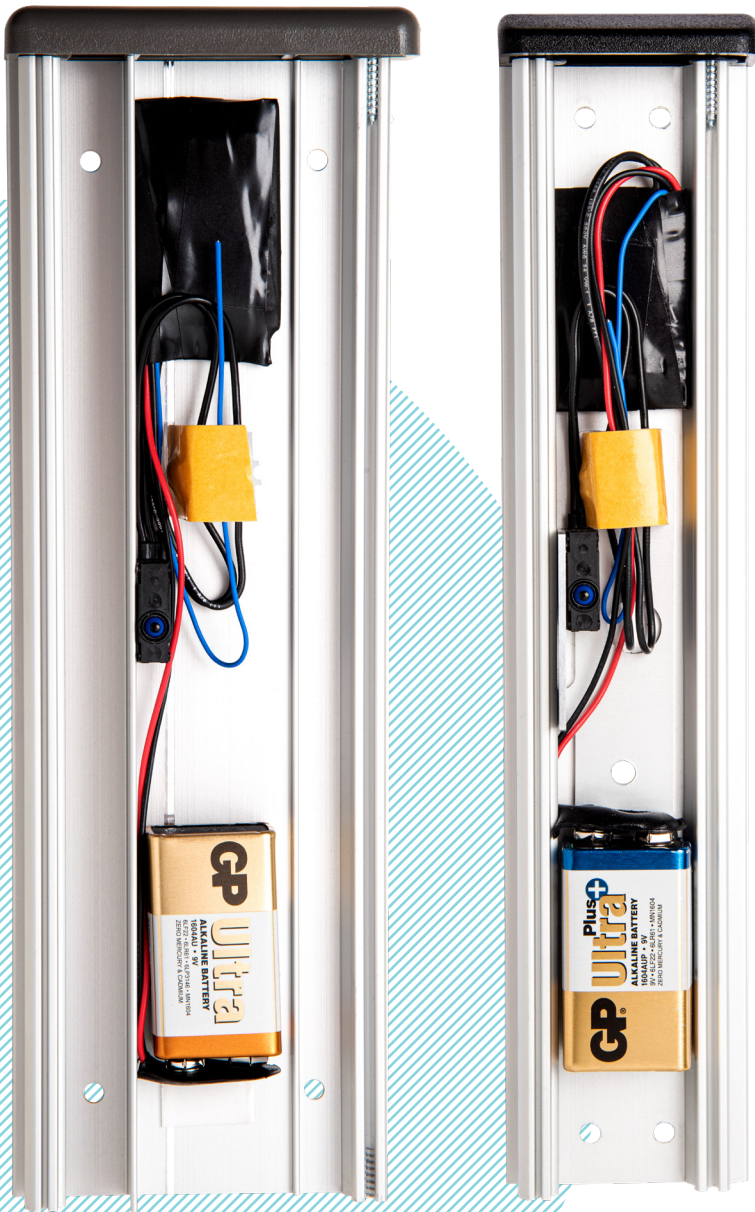


JCKONTAKTER



TILLVALSFÖRTECKNING METALL



TILLVAL / RADIO / METALL**JCK207****JCK250/
JCK255**

Armbågskontakt med inbyggd radiomodul lämpar sig bra i miljöer där det av olika anledning är svårt eller olämpligt att dra fram kablage till armbågskontakten. Sådana miljöer kan vara t.ex. gamla kulturminnesmärkta fastigheter.

Samtliga varianter tillverkade i aluminium går att beställa med inbyggd trådlös radiosändare med en kanal.

Teknisk specifikation:

- *Batterikabel: 200 mm*
- *Moduleringar: AM/ASK*
- *Kryptering : Rolling Code Keeloq*
- *Frekvens : 433,92 Mhz*
- *1 Kanal*
- *Batteri: 6LR61 - 9V*
- *Strömförbrukning: 17 mA*

Radiomottagare för trådlös armbågskontakt:

- **JCK311, Radiomottagare med ett relä**

Radiomottagare med möjlighet att programmera in 85 sändare.

En reläutgång som går med puls eller tidsstyrning.

- *Matningsspänning: 12/24 VAC/DC*
- *Moduleringar: AM/ASK*
- *Frekvens: 433,92 MHz*
- *Mått: (L X B x H) 50 x 32 x 20 mm*

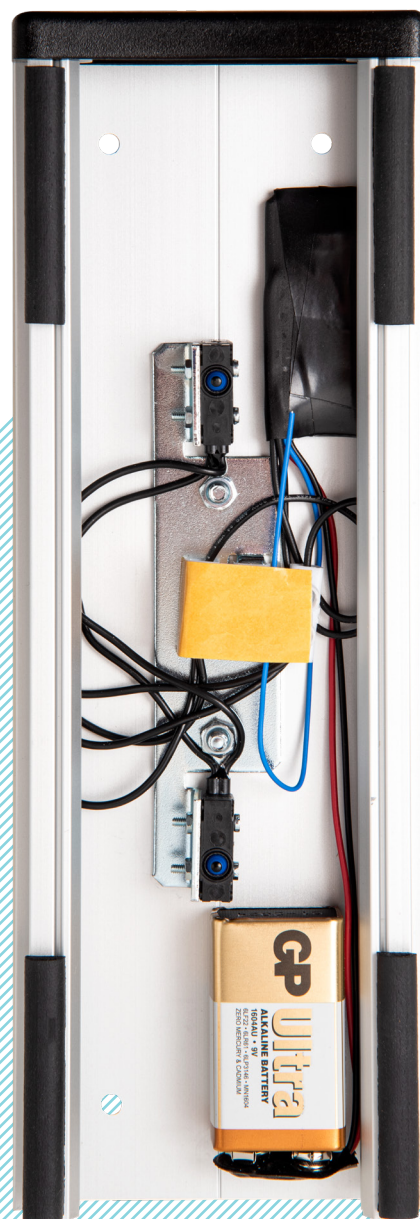
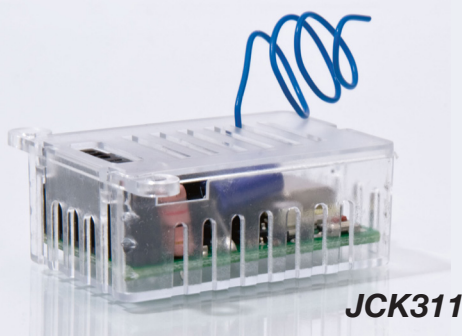
- **JCK312, Radiomottagare med två relän**

Radiomottagare med möjlighet att programmera in 100 sändare.

Två reläutgångar programmerbara som puls, växlande eller tidsstyrda.

Radiomottagaren har en upplyst LCD-display för enkel programmering.

- *Matningsspänning: 12/24 VAC/DC*
- *Moduleringar: AM/ASK*
- *Frekvens 433,92 MHz*
- *Mått: (L x B x H) 105 x 45 x 28 mm*

**JCK108****JCK311****JCK312**

TILLVAL / RADIO / METALL**JCK309, Handsändare med en tryckknapp****Teknisk specifikation:**

- 1 kanal
- Räckvidd upp till 100 m
- Batteri: A23 - 12V
- Strömförbrukning: 25 mA (ca 1 år)
- Mått: (L x B x H) 80 x 46 x 16 mm
- Vikt: 40 g

JCK310, Handsändare med två knappar**Teknisk specifikation:**

- 2 kanaler
- Räckvidd upp till 100 m
- Batteri: A23 - 12V
- Strömförbrukning: 25 mA (ca 1 år)
- Mått: (L X B x H) 80 x 46 x 16 mm
- Vikt: 40 g

JCK313, Handsändare med fyra knappar**Teknisk specifikation:**

- 4 kanaler
- Räckvidd upp till 100 m
- Batteri: A23 - 12V
- Strömförbrukning: 25 mA (ca 1 år)
- Mått: (L x B x H) 80 x 46 x 16 mm
- Vikt: 40 g

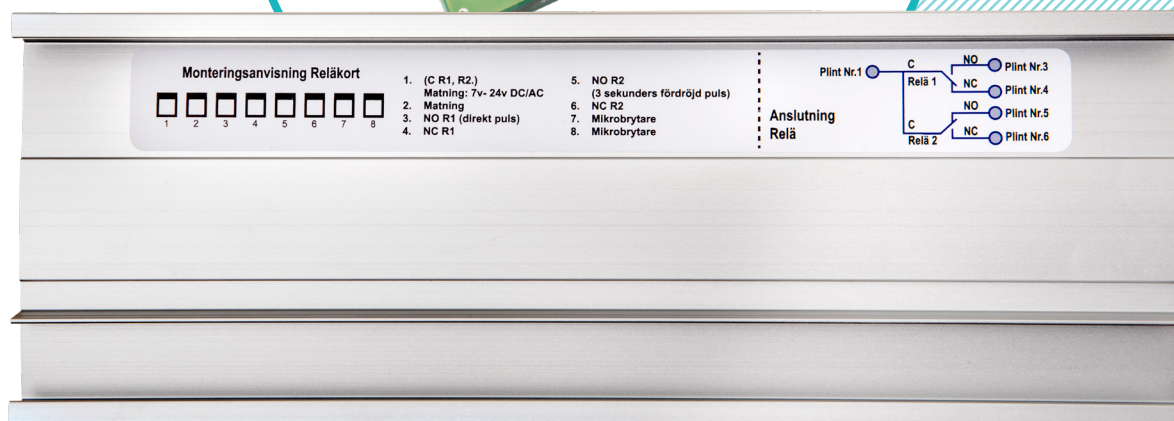
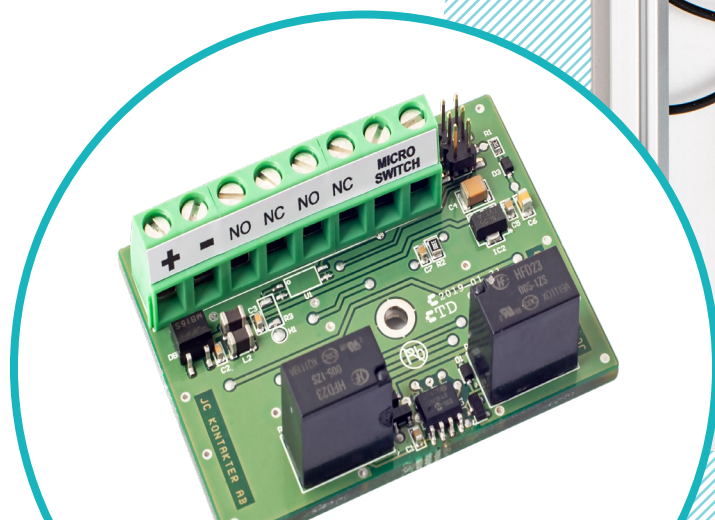
TILLVAL / STYRENHET / METALL

Armbågskontakten går att beställa med en styrenhet som är specialanpassad för denna modellserie.

Styrenheten har två relän vilket ger teknikern möjligheter att koppla in extra funktioner som styrs med hjälp av armbågskontakten.

Några exempel på extra funktioner:

- El-lås kan få en egen utgång som säkerställer att låset alltid öppnas innan dörrautomatiken aktiveras.
- Fördröjd öppningstid på dörr är lämplig t.ex. förskola för att barnen inte ska leka med dörröppningsautomatiken.
- Slagdörrar kan kopplas med egna öppningstider och nurse bed funktion.



JCK108

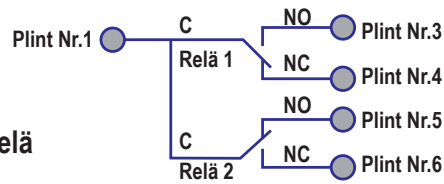
TRADITIONELL MONTERING

Monteringsanvisning Reläkort



- | | |
|--|---|
| 1. (C R1, R2.)
Matning: 7v- 24v DC/AC | 5. NO R2
(3 eller 4 sekunders fördröjd puls) |
| 2. Matning | 6. NC R2 |
| 3. NO R1 (direkt puls) | 7. Mikrobrytare |
| 4. NC R1 | 8. Mikrobrytare |

Anslutning Relä



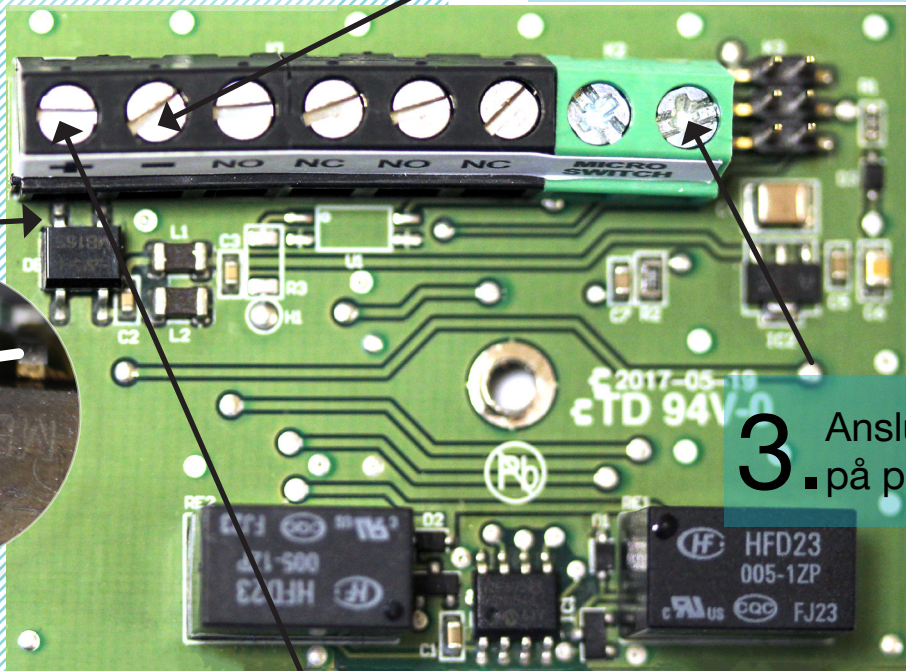
FÖR POTENTIALFRI RELÄSTYRNING

1. Klipp ben på diodbryggan vid pil.

2. Anslut plusmatningen på plint Nr.2

3. Anslut minusmatningen på plint Nr. 8 (2)

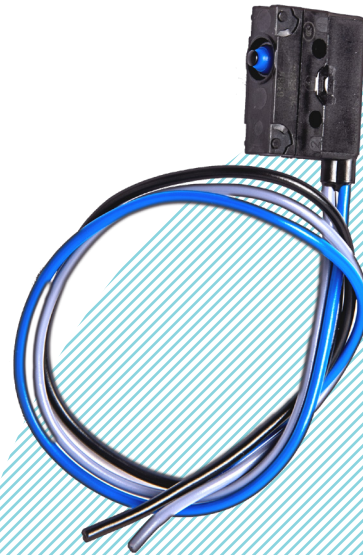
4. Gemensam COM på bägge reläna på plint Nr.1



TILLVAL / 3 LEDARE / METALL

Mikrobrytare med växlande funktion som ger möjlighet att välja mellan NO eller NC funktion.

IP Klass 67



3 Ledare